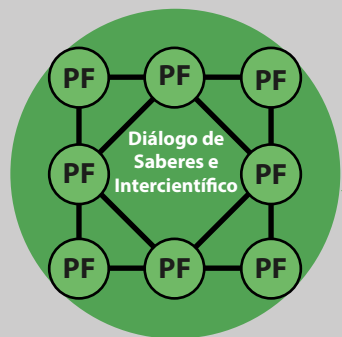


Esquema de Características técnicas gestión y resultados complementarios de la Plataforma Virtual Red Glocal de Sustentabilidad Alimentaria y Diálogo de Saberes

La Secretaría Técnica con la colaboración de un coordinador de la plataforma (y su respectivo equipo de desarrolladores), es la responsable del desarrollo y puesta en marcha de la plataforma, considerando las necesidades y requerimientos de tipo teórico, conceptual, metodológico y técnico, consensados con los Puntos Focales (por país, por universidades y otras instituciones).



Secretaría Técnica
COMPAS - Bolivia

Formación

Programa de Formación Continua Biocultural a nivel Nacional e Internacional

Sistema de Aula virtual

- Nivel Técnico
- Licenciatura
- Diplomados
- Especialidades
- Maestrías
- Doctorados

Investigación transdisciplinar

Tutorías a distancia

Programas y proyectos de investigación

Staff de pares académicos por país

Biblioteca/ Repositorio

- Artículos científicos
- Libros
- Tesis de posgrado

Difusión y Socialización participativa

Canal Audiovisual
Canal en audio

Sistema de noticias
Articulación con otras páginas

Sistema de comentarios para materiales

Diálogo y comunicación interna

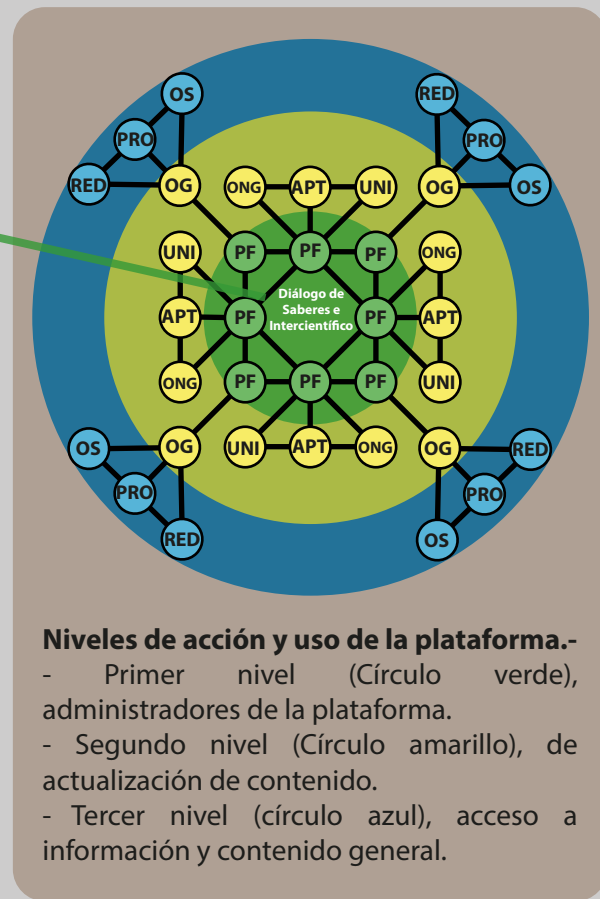
Perfiles profesionales de miembros de la Red

Sistema de mensajería directa

Sistema de foros y grupos de trabajo

Blogs participativos

Sistema de notificación via Email



Niveles de acción y uso de la plataforma.-

- Primer nivel (Círculo verde), administradores de la plataforma.
- Segundo nivel (Círculo amarillo), de actualización de contenido.
- Tercer nivel (círculo azul), acceso a información y contenido general.

- Puntos focales 1° Nivel
- Secretaría Técnica de la Plataforma
- Ámbitos y ejes técnicos de la Plataforma
- Capacidades y características técnicas
- Resultados complementarios
- Sub productos de la Plataforma

